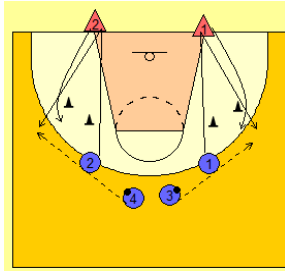


Exercici 1c1 on atacant activa a defensor que esta d'esquenes i juguen 1c1 on cap dels dos jugadors pot passar per entre els cons. Cons col·locats a 45° (podem anar canviant l'angle de col·locació, depèn de quina situació concreta volem treballar).



Comencem primer obligant al defensor a perseguir a l'atacant. Així ajudem a l'atacant a llegir quina acció ha de realitzar (tallar a cistella-“rissar”)

Després, obliguem al defensor a retallar (defensar per sota). Així el defensor no podrà tallar a cistella perquè està el defensor i haurà de parar i amenaçar amb tirar.

Un cop hagi assolit aquesta lectura amb una defensa condicionada, donem la llibertat al defensor de perseguir i defensar per davant dels cons o de retallar i defensar per sota.

#### POSSIBLES NORMES

- Si hi ha cistella suma punt l'atac i si l'atac aconsegueix que la defensa passi pe entre els cons, suma punt també
- Podem posar limitació en temps i bot per atacar per tal de ser directes i fer una lectura prèvia i ràpida del defensor.
- Si volem centrar-nos en la defensa, sumem punt si no ens fiquen cistella. Si volem que no siguin conservadors i ataquin la pilota, si defensor per darrera dels cons i l'atacant llença i anota, el defensor baixarà a 0 punts